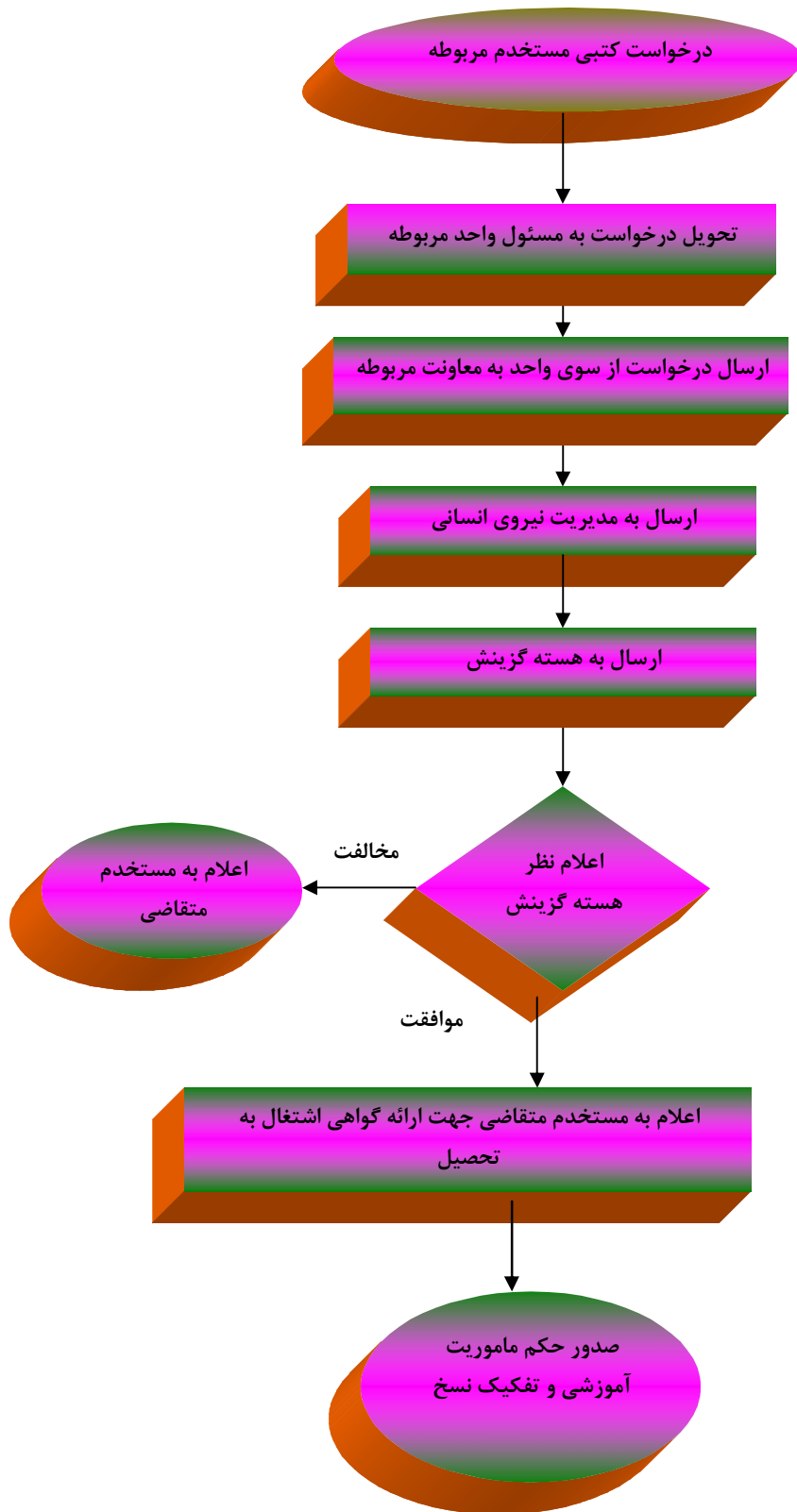


عنوان فرآیند: ماموریت آموزشی تمام وقت و نیمه وقت



تذکر:

- ۱- ماموریت آموزشی در حال حاضر فقط به ایثارگران (جانبازان، رزمندگان، فرزند شهید، فرزند جانباز ۲۵٪ به بالا) تعلق می گیرد.
- ۲- ماموریت آموزشی به فردی تعلق می گیرد که در یکی از موسسات و مراکز آموزشی دولتی و غیردولتی پذیرفته شده باشد.
- ۳- سقف ماموریت آموزشی سه سال برای دوره های دکتری تخصصی چهار سال و جانبازان سقف ندارد.
- رزمنده : رزمندگان داوطلب با شش ماه حضور در جبهه

۵- ماموریت آموزشی مستخدمین پیمانی ایثارگر:

- مستخدمین پیمانی ایثارگری که مجاز به استفاده ماموریت آموزشی تمام وقت می باشند می بایستی مدت ماموریت آنان با مدت استخدام پیمانی قید شده در قرارداد منطبق باشد.

۷- نحوه استفاده از مرخصی و ذخیره آن:

مستخدمین که از ماه ماموریت آموزشی تمام وقت استفاده می نمایند در صورتی که در طول مدت تحصیل از مرخصی تحصیلی استفاده ننمایند مدت مرخصی مذکور قابل ذخیره میباشد.

انواع ماموریت آموزشی:

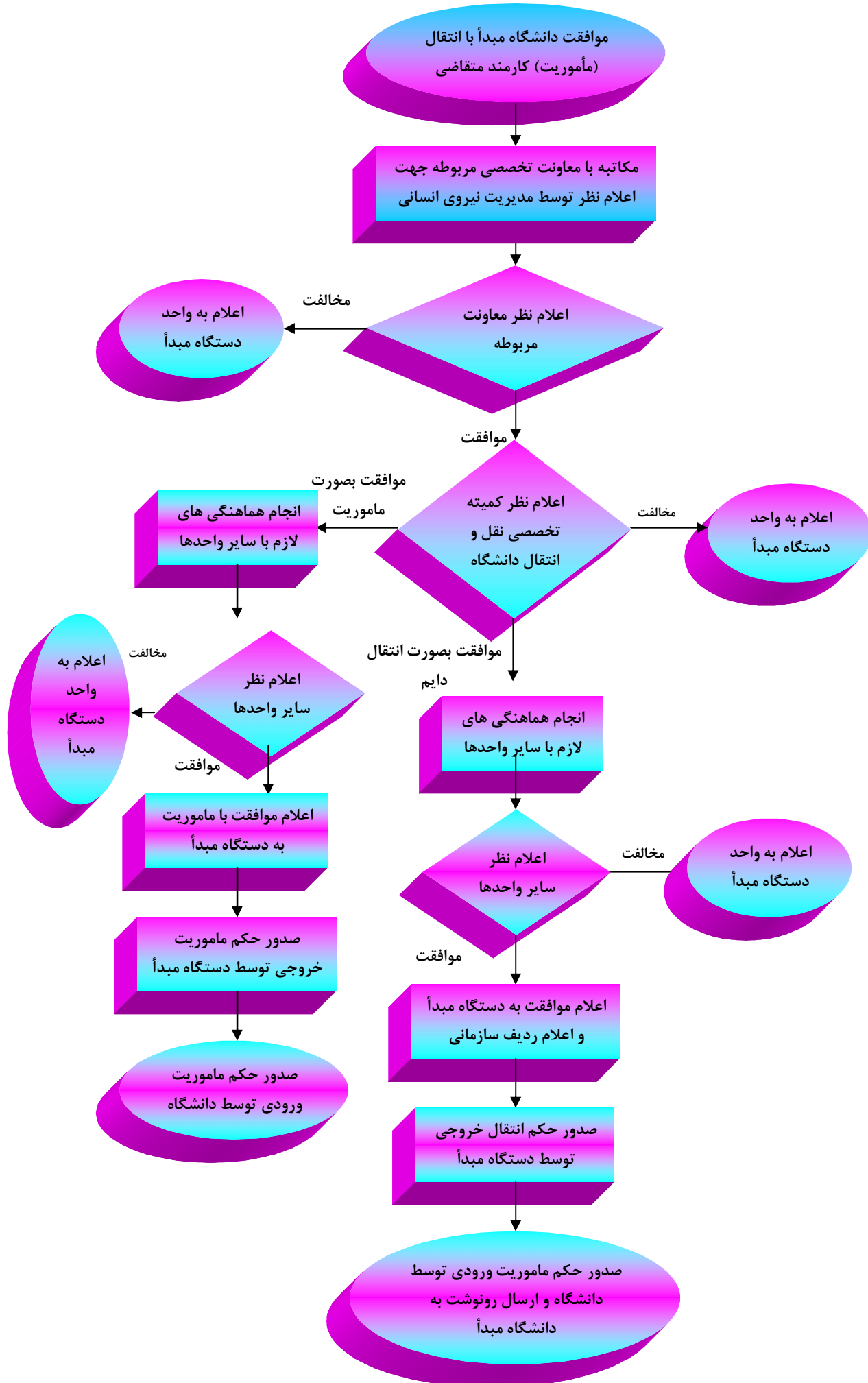
۱- تمام وقت

۲- نیمه وقت (فقط جانبازان و فرزندان شهید)

تعریف ماموریت آموزشی:

اعطای ماموریتی که به منظور بالابردن سطح علمی کارکنان و در دوره های بلند مدت که منجر به اخذ مدرک تحصیلی گردد.

عنوان فرآیند: انتقال یا ماموریت کارمند متقاضی (ورودی)



تعریف انتقال:

- هرگونه جابجایی و یا تغییر محل خدمت مستخدم بر اساس تقاضای کتبی در قالب ضوابط و مقررات با موافقت کتبی انتقال نامیده می شود.

تذکر:

مدت زمان ماموریت:

- با توجه به ماده ۵ آئین نامه اجرایی تبصره (۳) ماده (۲۱) و ماده ۱۲۱ قانون مدیریت خدمات کشوری ماموریت کارمندان رسمی و پیمانی مشمول قانون به دستگاه های دیگر مشمول قانون با حفظ پست سازمانی در دستگاه متبوع حداکثر به مدت شش ماه با پرداخت حقوق و فوق العاده از اعتبار دستگاه متبوع مجاز می باشد و با توجه به ماده ۶ آئین نامه مذکور ماموریت کارمند رسمی یا پیمانی از یک دستگاه مشمول قانون به دستگاه دیگر مشمول قانون به مدت بیش از شش ماه مجاز می باشد در این صورت اعزام کارمند به ماموریت و حفظ یا عدم حفظ پست سازمانی کارمند در مدت ماموریت و مرجع پرداخت حقوق و فوق العاده های وی حسب توافق دستگاه های ذی ربط خواهد بود این قبیل ماموریت ها در مقاطع زمانی حداکثر یک ساله با توافق دستگاه های متبوع و محل ماموریت قابل تمدید است.

تذکرات:

- کمیته نقل و انتقال به صورت فصلی بوده و هر سه ماه یکبار تشکیل می گردد (۲/۱۵، ۵/۱۵، ۸/۱۵ و ۱۱/۱۵ هر سال)
- تنها به درخواست هایی پاسخ داده می شود که از طریق واحد محل خدمتی مربوطه بوده و با اعلام نظر واحد باشد.
- انتقال مستخدمین قراردادی (تبصره ۳ ماده ۲) فقط در داخل استان بوده و در خارج از دانشگاه موضوعیت ندارد.
- در ماموریت خروجی حقوق و مزایای مستمر در ۶ ماهه اول خدمت به عهده دستگاه مبدا بوده و سایر مزایا از دستگاه مقصد می باشد و پس از ۶ ماه اول پرداخت کلیه حقوق و مزایا به عهده دستگاه مقصد می باشد.

عنوان فرآیند: انتقال یا ماموریت کارمند متقاضی (خروجی)

